

# Organisering av avdeling opplæring og kompetanse



# Tilråding til organisering - frå DP 1.9

Prosjektgruppe  
Sissel Øverdal  
Tor-Einar Holvik Skinlo  
Hillevi E. Runshaug  
Kenth Rune Teigen Måren  
Hilde Kvamsås AA (UDF)  
Eivind Johannessen (UDF)  
Atle Kjosås (NLL)

Delprosjektet har motteke innspel frå tilsette, rektorar og andre delprosjekt som er lagt til grunn for leveransen. Delprosjektet leverte ei felles tilråding. **Tilrådinga er lagt til grunn for hovudgrepa i dette framlegget.**

Modellen for organisering av avdeling for opplæring og kompetanse har eit ansvar og ei oppgåvefordeling som gjennomgåande har mange like trekk med slik organisasjonane er i dag. **Dei store endringane er knytt til assisterande fylkesdirektør, områdeleiarar og etablering av egne einingar for rettleiing.**

# Grunnprinsipp

*Elevar og lærlingar skal møte ei opplæring med **høg kvalitet***

*Den vidaregåande opplæringa skal bidra til **berekraftig forvaltning av ressursar***

*Den vidaregåande opplæringa skal bidra til gode og **vekstkraftige lokalsamfunn** og sterke by- og senterområde gjennom mellom anna **eit breitt og likeverdig opplærings-tilbod***

# Målsetting

## ***Nærleik***

Ein må sikre nærleik til elevar, lærlingar, lærebedrifter/opplæringskontor, tillitsvalde, skular og andre brukarar, slik at ein blir opplevd som tett på dei tenestene som skal ystast - dette skal sikre tillit, tid, tilgjengelegheit og høg kvalitet på tenestene

## ***Likeverd***

Likeverdige tenester og likehandsaming i forvaltninga

## ***Samhandling***

Ein må sikre tverrfagleg samhandling, heilskap og fleksibilitet i oppgåveløysinga

## ***Dynamikk***

Organiseringa må bidra til at organisasjonen er i stand til å justere seg og utvikle seg etter endra behov – vi byggjer på ein fleirfagleg fellesskap som arbeider mot få felles overordna mål



GRANNSKULE

VGO

VIDARBEGÅANDE SKULE

1

2

3

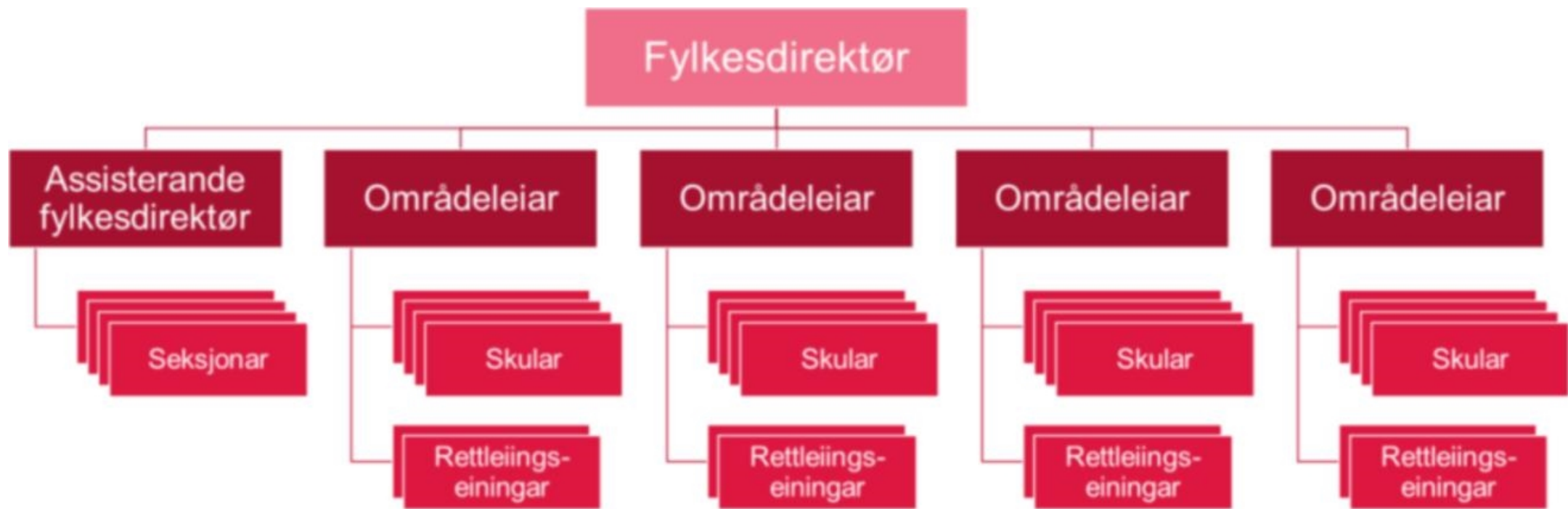
FETDRIFT

HØGARE UTDANNING

ARBEID

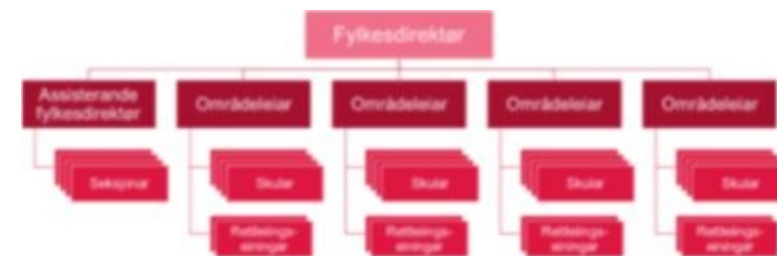
VO

# Organisering



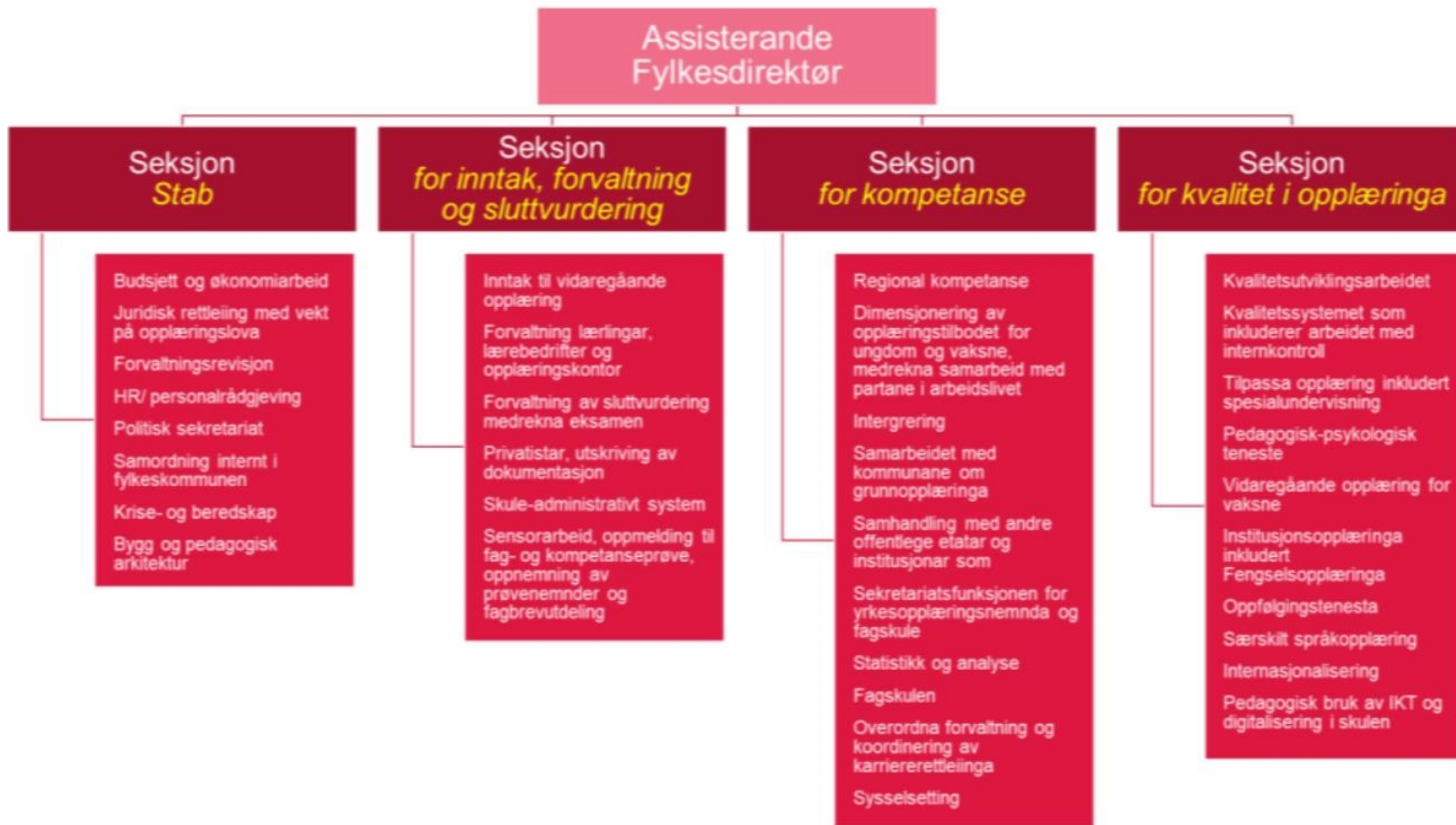
# Tre leiarnivå

- **Fylkesdirektør**
- **Assisterande fylkesdirektør**
- **4 områdeleiarar**
- **4 seksjonsleiarar**
- **Rektorar**
- **Leiarar av rettleiingstenester**





# Assisterande fylkesdirektør



# Assisterende fylkesdirektør



- fylkesdirektøren sin **faste avløysar**
- å vere **overordna leiar** for alle stabsfunksjonane (seksjonane)
- at det er etablert gode arenaer for **samhandling**
  
- ha eit hovudansvar for å koordinere og **førebu arbeid med politiske saker**

# Seksjonane

# Seksjonane



- Kvar seksjon har sin **eigen leiar**
  - **Seksjonsleiar** har budsjett, personal, og fagleg ansvar for seksjonen
  - Seksjonane skal levere **støtte, oppfølging og ha dialog med einingane**
  - Arbeide i tett samhandling med **områdeleiarane**
- 
- Med unntak av rettleiingstenester, er det lagt til grunn at alle oppgåver kan løysast **uavhengig av geografisk plassering/ organisering**

# Seksjon *Stab*

Budsjett og økonomiarbeid

Juridisk rettleiing med vekt på opplæringslova

Forvaltningsrevisjon

HR/ personalrådgjeving

Politisk sekretariat

Samordning internt i fylkeskommunen

Krise- og beredskap

Bygg og pedagogisk arkitektur



# Seksjon for inntak, forvaltning og sluttvurdering

Inntak til vidaregåande  
opplæring

Forvaltning lærlingar,  
lærebedrifter og  
opplæringskontor

Forvaltning av sluttvurdering  
medrekna eksamen

Privatistar, utskrivning av  
dokumentasjon

Skule-administrativt system

Sensorarbeid, oppmelding til  
fag- og kompetanseprøve,  
oppnemning av  
prøvenemnder og  
fagbrevutdeling



## Seksjon for kompetanse

Regional kompetanse

Dimensjonering av opplæringstilbudet for ungdom og voksne, medrekna samarbeid med partane i arbeidslivet

Integrering

Samarbeidet med kommunane om grunnopplæringa

Samhandling med andre offentlege etatar og institusjonar som

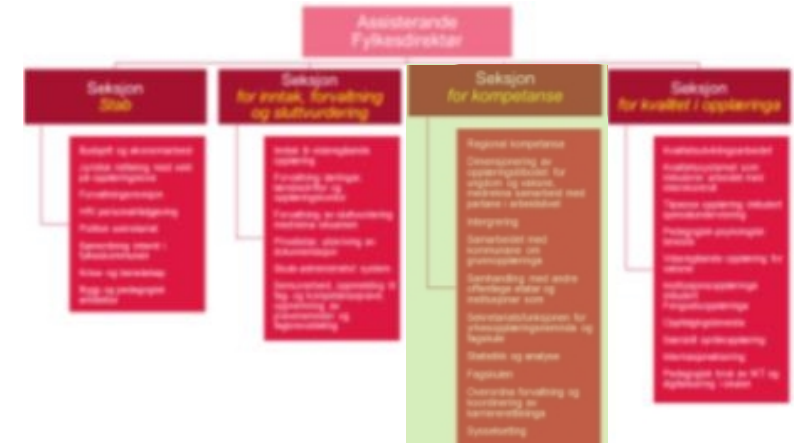
Sekretariatsfunksjonen for yrkesopplæringsnemnda og fagskule

Statistikk og analyse

Fagskulen

Overordna forvaltning og koordinering av karriererettleinga

Syssetsetting





## Seksjon for kvalitet i opplæringa

Kvalitetsutviklingsarbeidet

Kvalitetssystemet som inkluderer arbeidet med internkontroll

Tilpassa opplæring inkludert spesialundervisning

Pedagogisk-psykologisk teneste

Vidaregåande opplæring for vaksne

Institusjonsopplæringa inkludert

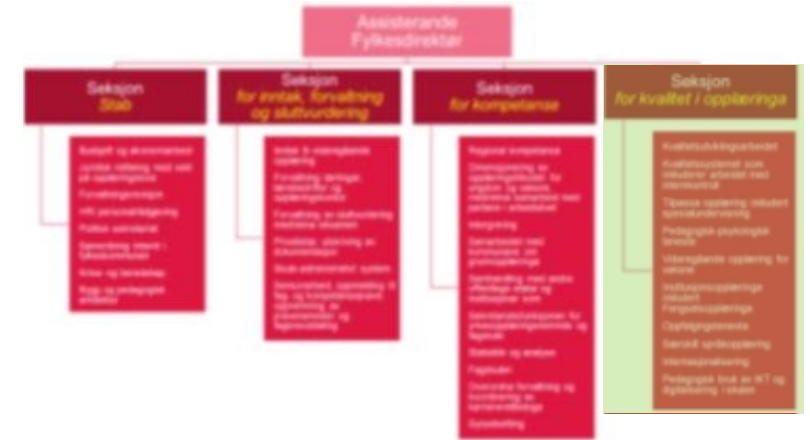
Fengselsopplæringa

Oppfølgingstenesta

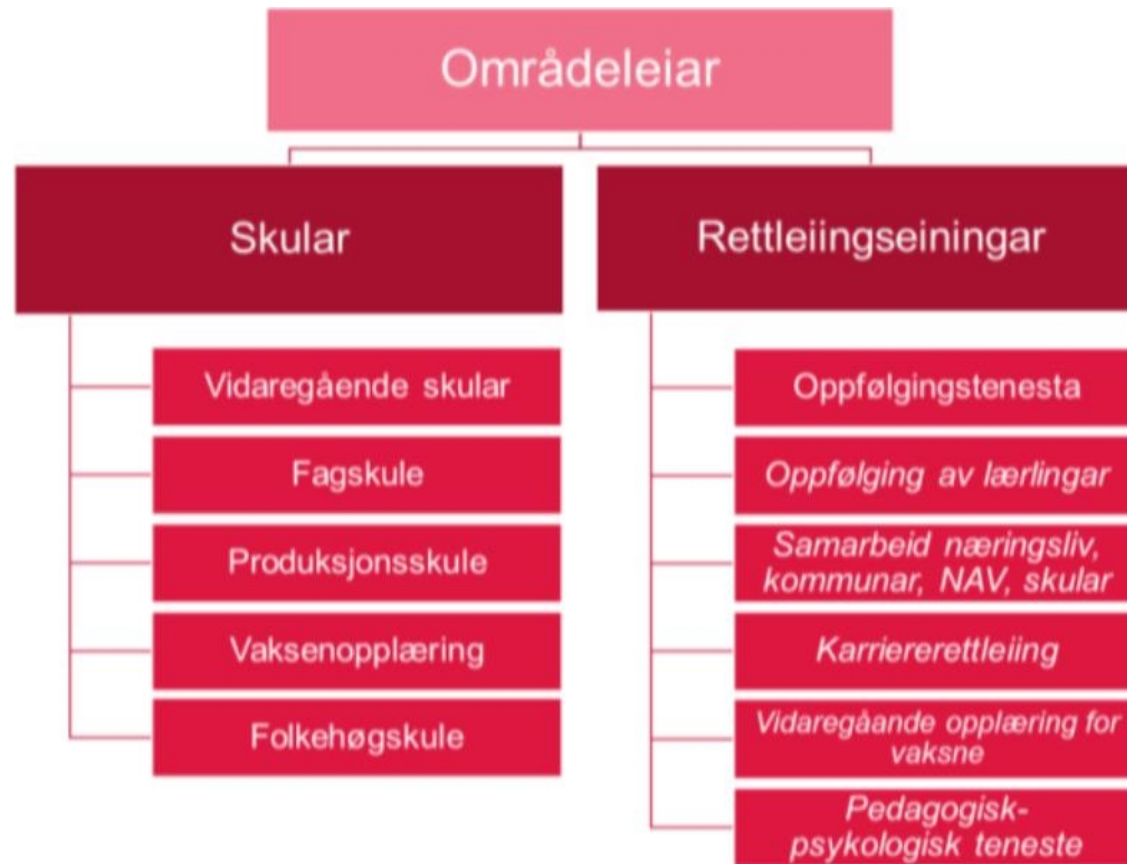
Særskilt språkopplæring

Internasjonalisering

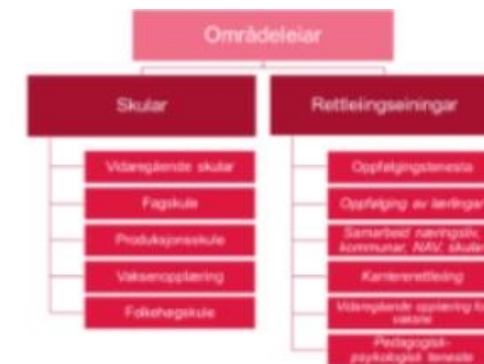
Pedagogisk bruk av IKT og digitalisering i skulen



# Områdeleiar

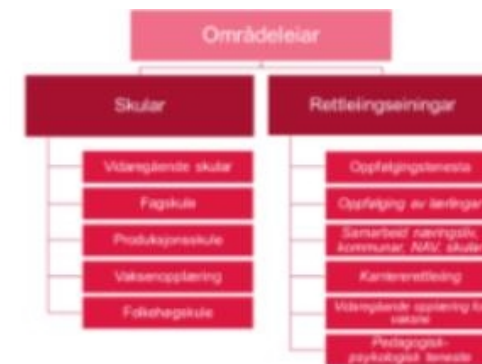


# Områdeleiar



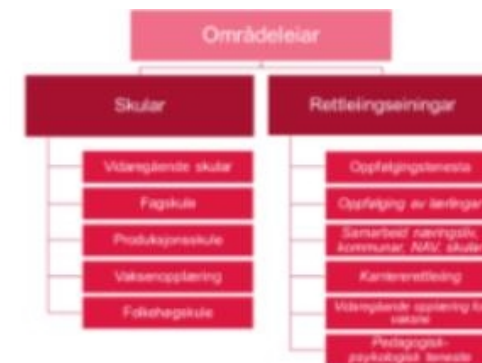
- ansvar for heile den vidaregåande opplæringa i området **(det 4-årige løpet)**
- kjenne **skulane, lokalsamfunna og arbeidslivet**
- ha ansvar for **dialogen med arbeidslivet** i området

# Områdeleiar



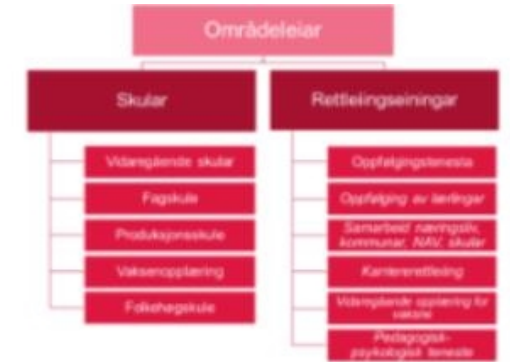
- **følgje opp** og bidra til at den vidaregåande opplæringa **utviklar seg i samsvar med vedtekne mål**
- **leggje til rette** for samhandling, sikre møtearenaer og byggje delingskultur
- sikre **likeverdige** og godt samordna tenester med god kvalitet

# Områdeleiar



- sikre at **retteiingstenestene** er **tett på** skular, læreverksemdar og andre aktuelle instansar
- sikre at det er **god samhandling** mellom retteiingstenestene og seksjonane

# Tal på områdeleiarar



Vestland blir eit **stort fylke**

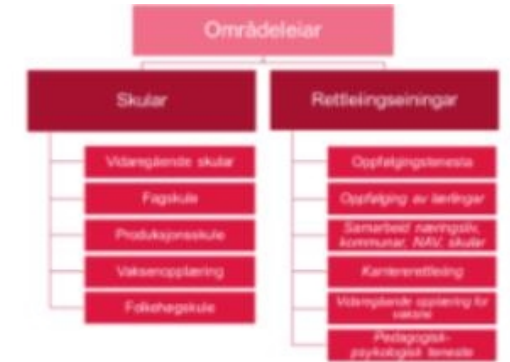
For å oppnå målet om **tett oppfølging** av skular, kommunar og næringsliv foreslår vi **4 områdeleiarar**.

Geografien og reiseavstand mellom skulane snevvar inn vilkåra for å dele dei nye områda på tvers av dei gamle fylka.

# Rettleiingstenesta

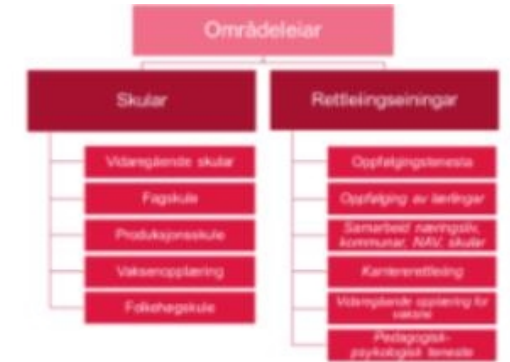


# Rettleiingstenesta



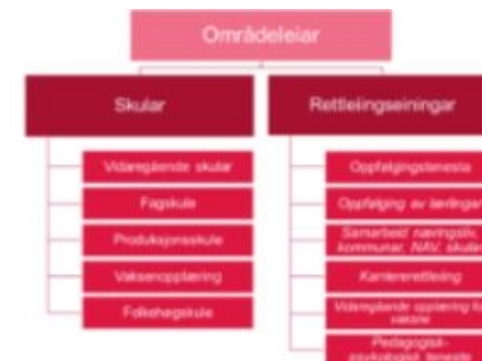
- Rettleiing og oppgåver som krev **direkte kontakt** med elevar, lærlingar, bedrifter, vidaregåande skular, vaksne og ungdom utanfor opplæring vert organisert i eigne einingar **desentralisert** i fylket.
- Tenesta skal drive **aktiv rådgjeving** til skular og lærebedrifter.

# Rettleiingstenesta



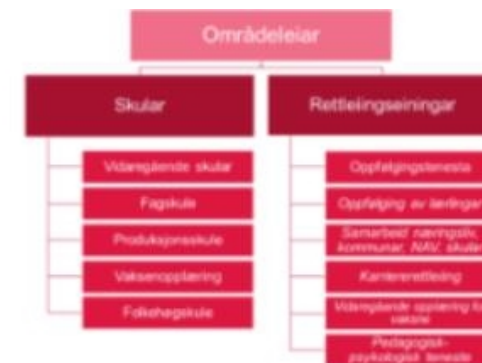
- Lokaliseringa og samarbeidet skal byggje på allereie **etablerte strukturar**.
- Dette tyder ei ulik organisering av einingane mellom by og distrikt, men einingane bør vere **lokalisert i tilknytning til** ein av dei vidaregåande skulane i området.

# Rettleiingstenesta



- *Vidaregåande opplæring for vaksne*
- *Pedagogisk-psykologisk teneste*
- *Oppfølgingstenesta*
- *Karriererettleiing*
- *Oppfølging av lærlingar*

# Rettleiingstenesta



- skal oppfattast som **nær** og **brukarvenleg**
- skal vere av ein slik storleik at ein tek vare på og **utviklar etablerte fagmiljø**
- legg til rette for **tverrfagleg samhandling**

## Samspel mot felles mål

