

Nye element pr 05.04.2017:

- Nå gjenstår bare ca. en tredjedel av strekningen. Den mest kostbare delen er tatt.
- Pris reststrekning 750 000 (basert på skogsbilvegstandard (1500 pr meter))
- Datagrunnlag for ny RTP viser at gangvegen skal bygges.
- Med de tilkomstene som nå er lovet grunneierne mangler vi ca. 470 meter av totalt 1280.
- Barnas transportplan har kommet i ny NTP.
- Tilskuddsordningen for GSV opprettholdes.
- NTP skisserer ikke ny bru over Nordfjord. Endrer forutsetning om lavere ÅDT i analyseperioden.

Behov for å separere myke trafikanter og kjøretøy.

Omlegging av traseen på E39 over indre Nordfjord ligger ikke inne i NTP for planperioden fram til 2029. Et fylkestingsvedtak som har dette som hoved argument for å fravike byggekrav bør ses på igjen.

Regjeringen sier med satsingen på barnas TP og tilskuddsordningene for gang- og sykkelveier at dette er satsingsområde.

5.5.6 Tilskudd til gang- og sykkelveger

Regjeringen legger opp til 2,7 mrd. kr til videreføring av tilskuddsordningen for gang- og sykkelveger. Ordningen ble innført fra budsjettåret 2014, og midlene skal benyttes til kommunale og fylkeskommunale veger for å stimulere til helhetlige sykkelpakker i kommuner og fylker som ønsker å satse på gående og syklende. Tilskudd fra ordningen vil betinge en egenandel på minimum 50 pst. fra tilskuddsmottaker, som tidligere.

2Hentet fra NTP 05.04.2017

Regjeringen vil:

- Legge til rette for at åtte av ti barn og unge skal velge å gå eller sykle til skolen
- Styrke trafiksikkerheten for barn og unge
- Legge vekt på barn og unges behov i planleggingen og utviklingen av transportsystemet
- At det skal legges vekt på hensynet til barn og unge i lokal og regional planlegging
- Følge opp transportetatene og Avinor når det gjelder hensynet til barn og unge i utviklingen av transportinfrastrukturen
- Styrke kompetansen om trafiksikkerhet i barnehage og skole

1Hentet fra NTP 05.04.2017 (Barnas transportplan)

Ny RTP

I kunnskapsgrunnlaget til RTP ligger følgende tabell:

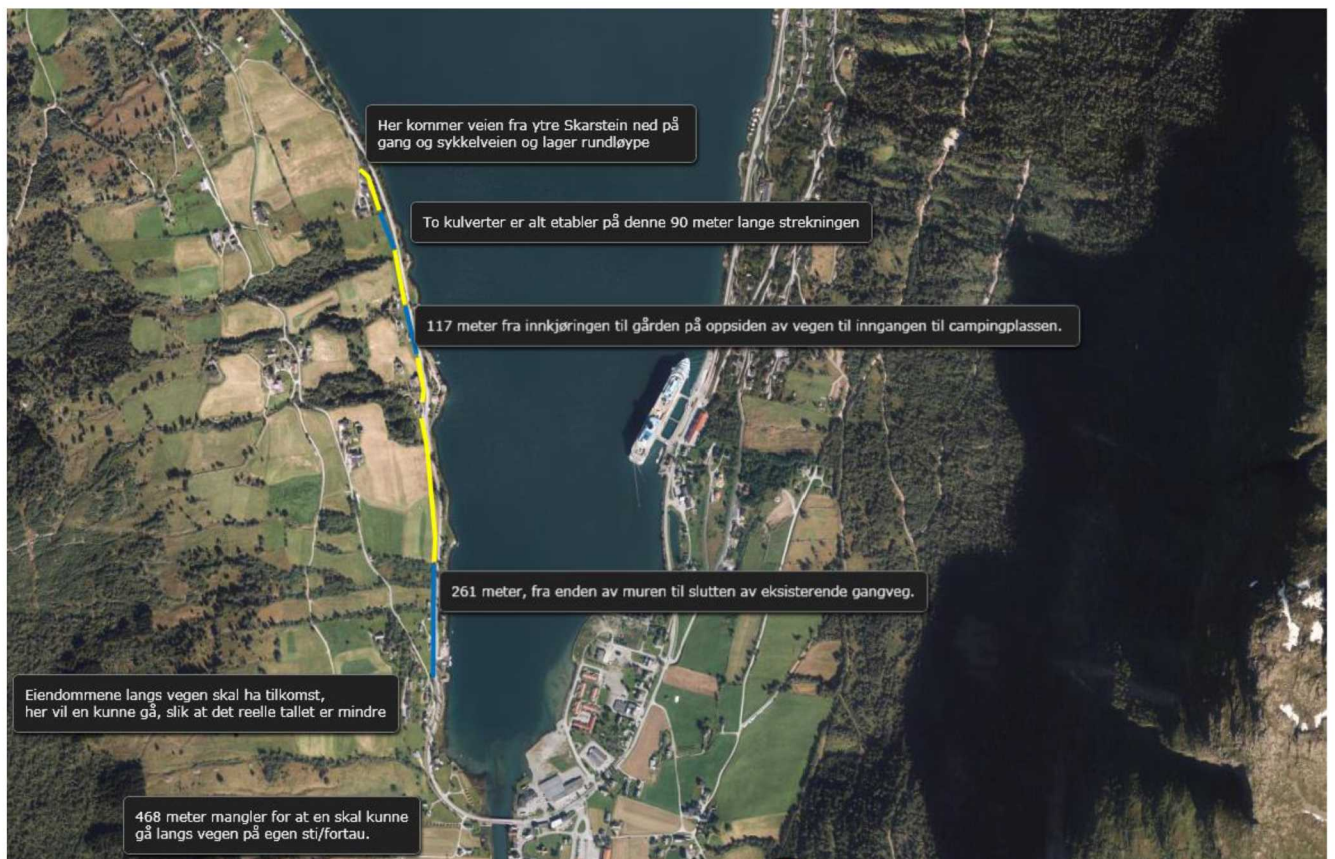
13	Fv. 609	Ultang - Steinen	1300	Færde
14	Fv. 57	Håland - Dingemoen	1300	Fjaler
15	Fv. 343	Ved Sogn jord- og hagebruksskule	1250	Aurland
16	Fv. 60	Tomasgård - Gausemel	1200	Hornindal
17	Fv. 60	Slettenest - Skarsteinkaien	1200	Stryn
18	Fv. 600	Raudeberg - Raudeberg skule	1200	Vågsøy
19	Fv. 621	Måløy - Holvik	1150	Vågsøy
20	Fv. 57	Kjørelereset - Flekke	1100	Fjaler

Tabell: Strekningar som manglar tilbod til gåande og syklende, basert på nærleik til skule og trafikk på køyrevegen

<http://www.sfj.no/gang-og-sykkelveg.5971691-408961.html>

Rekkefølgen er ut i fra en maskinell trafikkteiling basert på GIS-data. Sommertrafikken for Sletteneset – Skarsteinkaien er omtrent dobbelt så høyt som tallet her.

Gang og sykkelveien på Skarstein er altså en av 29 skoleveier i fylket med høyest trafikk tall. Satellittbildet under viser strekningen og hvor mye som gjenstår før det er mulig å ferdes langs vegen på sti/traktorveg.



Med hilsen

Ketil F. Hansen

For Kontaktutvalet for Olden og Oldedalen.